

本日はお集まりいただきまして誠にありがとうございます。

**11時より説明会を開始いたしますので
しばらくお待ちください。**

未来技術活用プロジェクト

An aerial photograph of a large lake surrounded by green mountains and a highway. The image is overlaid with various geometric shapes and patterns in blue, yellow, and white, particularly in the corners. The text 'CO-FUKUI' is centered in a white, stylized font.

CO-FUKUI

未来技術活用プロジェクト

2022年7月7日

**第2期事業者募集
オンライン説明会**

本日の流れ



- | | |
|-----------------------------------|-----|
| 1. 福井県庁からのご挨拶 | 5分 |
| 2. CO-FUKUI 未来技術活用プロジェクトの事業概要説明 | 15分 |
| 3. 昨年度のCO-FUKUI 未来技術活用プロジェクトの実施状況 | 5分 |
| 4. CO-FUKUI 未来技術活用プロジェクトの補助金説明 | 5分 |
| 5. 質疑応答 | 30分 |

ご参加にあたってのお知らせとお願い



- 本日は11：00から12：00の**1時間**を予定しています。
途中でご退出いただく場合、特にご連絡の必要はございません。

- 本日はZOOM Webinar形式で開催しています。
そのため、**ご自身での音声ミュート解除はできません**。

- ご質問は説明会の最後、「5. 質疑応答」で**まとめて**お伺いします。
「Q&A」ボタンより、ご質問をご入力の上、**「匿名で送信」**ください。

- 説明会にあたって、ご不明な点がありましたら、下記メールアドレスまでお気軽にご連絡ください。

▶事務局メールアドレス：co-fukui@tohmatu.co.jp

1. 福井県庁からのご挨拶



福井県について

福井県は、日本の真ん中あたり、北陸地方に位置します。
冬の味覚の王様“越前がに”をはじめとした**海産物**や、豊かな自然が育む**山の幸・里の幸**など食材の宝庫です。
また**日本屈指の恐竜化石発掘地**があり、**由緒ある歴史・伝統・文化**、そして**世界に羽ばたく地場産業と農林水産業**が活発です。



▼福井県の強み

					
幸福度全国1位	こどもの学力・体力 全国トップクラス	女性の社会進出 全国1位	平均寿命 全国上位	社長輩出率 全国1位	世界に誇る地場産業 ・伝統工芸品

1. 福井県庁からのご挨拶



福井県DXの考え方

県 基本理念

「安心のふくい」を未来につなぎ、もっと挑戦！もっとおもしろく！

福井県DX 定義

県民本位の地域社会（生活・産業・行政）**実現**のため、
デジタル技術の特質を上手に活用の上、**県民目線**で、政策や実行の**仕組みを再設計**
（地域課題の解決や新たな価値創造につなげていく）

目指す将来像 （ビジョン）

地域社会・経済を活性化し、**福井県の将来を持続可能**に
～しあわせ先進モデル 活力人口100万人ふくい～

- 外に開いて人を呼び込む、都市部至近の豊かで安心安全な「くらしの先進地」
- 人口減に対応する生産性の高いスマートな社会
- 県民一人ひとりのアクションにDXを取り入れ、誰もが挑戦

行動規範 （DX推進の3本柱）

みずから変える **みんなで**変える **ふくいを**変える

政策

生活・産業・行政の3分野により、全庁を挙げた取組を推進

目指すビジョン

福井県の将来を持続可能なものとするため
「DX = 即効性が高い手段」を早期に活用

即効性が高い手段

生活のDX

利便性・魅力向上

(質的向上・広く発信)

豊かな生活環境
+
先進的取組・交通網整備

人の呼び込み・定着
観光等交流人口増

産業のDX

生産性向上

(人手不足対応・収益性改善)

投資+賃金・待遇向上
(雇用確保・UIターン増・やりがい)

産業創出
サービス高度化

行政のDX

県民の生産性確保

(手間負担軽減・リソース確保)

民間の取組支援
(データ連携・参画機会確保)

県民・企業が
挑戦できる場を提供

地域社会・経済を活性化し、福井県の将来を持続可能に

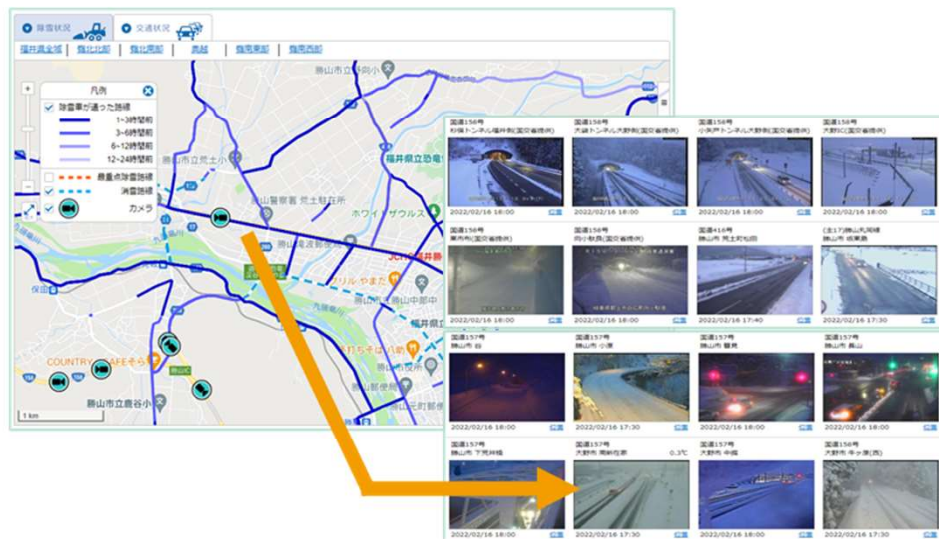
しあわせ先進モデル 活力人口100万人ふくい

福井県DXの取組① (R3)

「県民目線・生活密着型」で課題解決

大雪対策DX (全国初)

時系列での除雪状況可視化・カメラ映像等表示



交通安全対策DX (SCX)

隠れた危険エリア見える化



リアルな運転挙動
データ取得・分析



- アクセス数が、昨年比約3倍* *同程度の降雪量時期比較
- 県民から多くの感謝の声 (こういうものが欲しかった)

- 学校長からも歓迎 (安全マップ)
- 今後、学校とさらなるデータ利活用方法等を検討

1. 福井県庁からのご挨拶



福井県DXの取組② (R3)

「県民目線・県民ニーズ」により再デザイン

わかりやすい情報発信

H P 解析による県民ニーズに即した情報発信



政策検討への県民参加

ご意見を傾聴する意見交換の場を実証運用



- 8割超の方が、改善後ページでの情報入手が容易と評価
- 県の訴求したい情報（注目情報）に、約10倍のアクセス

- 83の県民提案を受領、うち4件即改善・6件を対応検討
- 今後、民間団体との運営・ハッカソンでの改善を予定

福井県DXの取組③ (R3)

「県民参加型」で取組み

シビックテック

現場首長・関係者・Code for Fukui等と協働

「自治会活性化」ハッカソン 福井市共催（殿下地区）



- スマホでなくテレビを用いた、情報連絡・状況確認サービスを即日開発
- 共催の福井市が、継続的に地域住民と意見交換を重ね、出前講座や自治会活動DXに取組み

限界集落への物流DX

ドローン+陸送のハイブリッド型物流実証

敦賀市愛発地区 ドローン物流



- 敦賀市では、今年度中の実装を予定
- 県内他市町における活用可能性について検討中

福井県DXの取組④ (R3)

「民間・スタートアップ等 外部パートナー」と協業

未来技術活用PJ (6件)

民間スタートアップ等協業による地域課題解決



地域と若者のマッチング



観光における回遊促進



介護施設向け
夜間オンコール医療相談



フレイル予防



大雪時の車両滞留検知



行政HPデータ解析による
広報広聴高度化

コロナ対策DX (福井モデル)

オペレーション自動化・オンライン診療等

あわら市	勝山市	大野市
坂井市	福井市	永平町
越前町	鯖江市	越前市
富山町	若狭町	美浜町

市区町村	予約状況
あわら市	予約状況
坂井市	予約状況
越前町	予約状況
富山町	予約状況
若狭町	予約状況
美浜町	予約状況
福井市	予約状況
永平町	予約状況
越前市	予約状況
鯖江市	予約状況
勝山市	予約状況
大野市	予約状況

ワクチン
接種予約状況可視化
接種予約システム
(ローコード内製)



TV電話等活用の健康観察
オンライン診療・薬配送

- 民間技術者 (Code for Fukui等) と協働してシステム開発
- 令和4年度、へき地オンライン診療を実証

福井県DXの取組⑤ (R3)

チームふくいのDX推進を支援

DXラボ開設

企業向けの事例共有・専門家派遣



ITスクール開講

人材育成・就職支援



デバイド対応

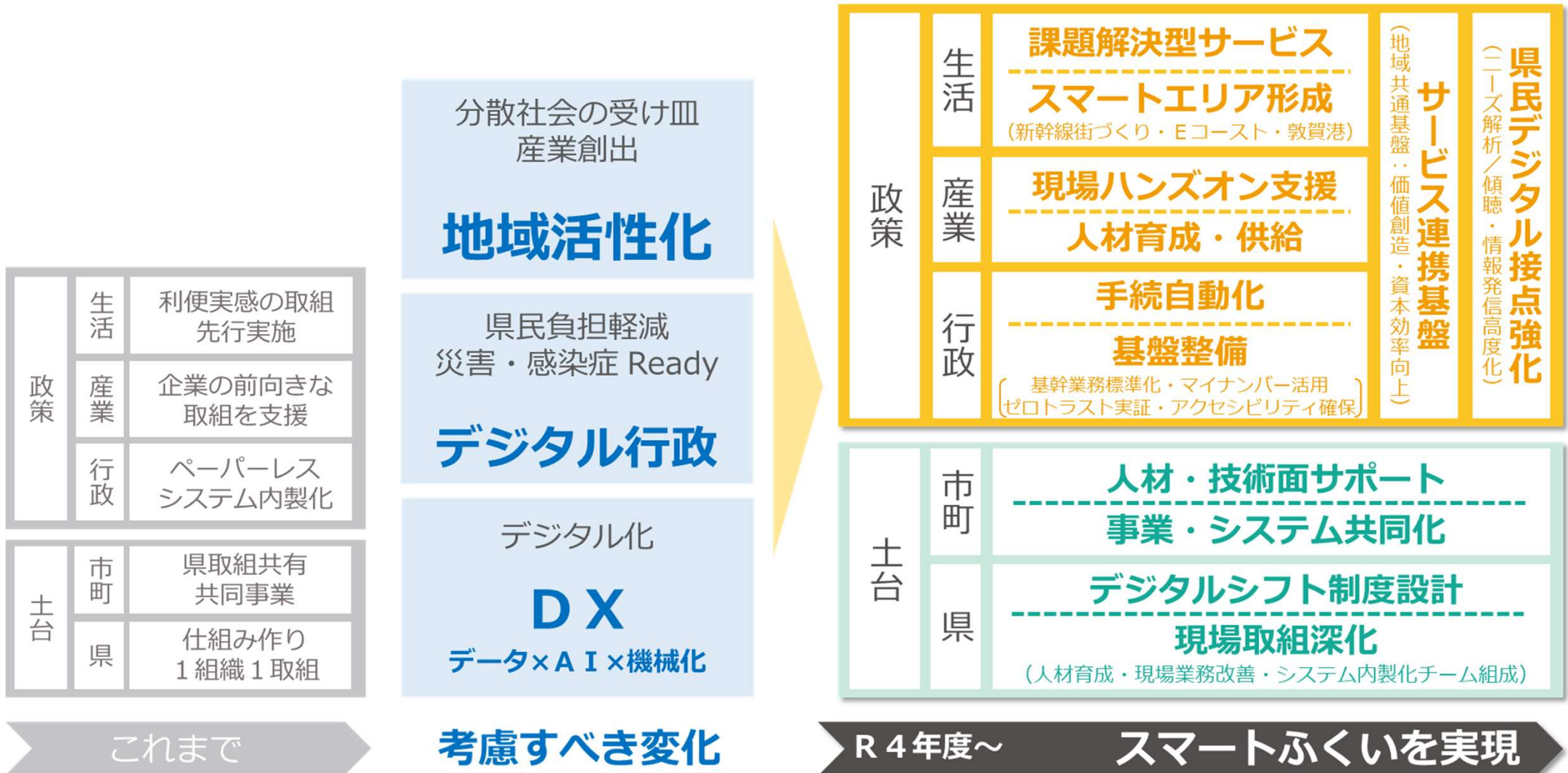
スマホ教室・ふく割導入支援



1. 福井県庁からのご挨拶



今後の取組方向性



未来技術活用プロジェクトへの期待①

課題解決型サービスの提供に向け、 パートナー皆さまのご協力を仰ぎたい

福井県特有の地域課題

- 北陸新幹線開業に向けた**新駅周辺まちづくり・観光戦略**
(4新駅開業、アリーナ整備、アウトドア活性化、恐竜コンテンツ、Ma a S、デジマケ等)
- **スマートエリア**形成ニーズ
(原子力・再エネ活用の嶺南eコースト、日本海国土軸中心の敦賀港スマート港湾)
- **創業支援・企業DX支援ニーズ** (全国1位の社長輩出率)
- 全国に5年先行する**高齢化** (健康長寿全国トップクラス)
- **女性が楽しめる社会実現** (女性社会進出全国1位、家事育児負担全国3位)
- **車大国**の安全・環境対策
(車保有率全国1位、交通死亡事故率全国2位、かつ高齢者の高死亡率)
- 総延長2,000kmに亘る**県道補修ニーズ** (土木・技術者人不足)

課題先進県
実証の
パートナーに

未来技術活用プロジェクトへの期待②

福井県が持つアセットをご活用ください

基盤・データ等の資源

□ サービス連携基盤*

(R4整備：市町・民間にも開放、新サービス創出の場)

*県として、アプリ連携による「子育て世帯対象のクーポン発行」から取組

□ デジタルバウチャーアプリ

(全県民の4割がDL、高いアクティブ率)

□ 県民衛星データ

(防災・土木森林管理・福井米食味向上等幅広く活用)

県の政策ニーズ・環境・意欲

□ とがった政策

(子育て応援日本一「ふく育県」、県立大学恐竜学部 等)

□ 先端的な取組

(医師会連携のオンライン診療、ナッジ広報 等)

□ 太平洋側リスクの受け皿

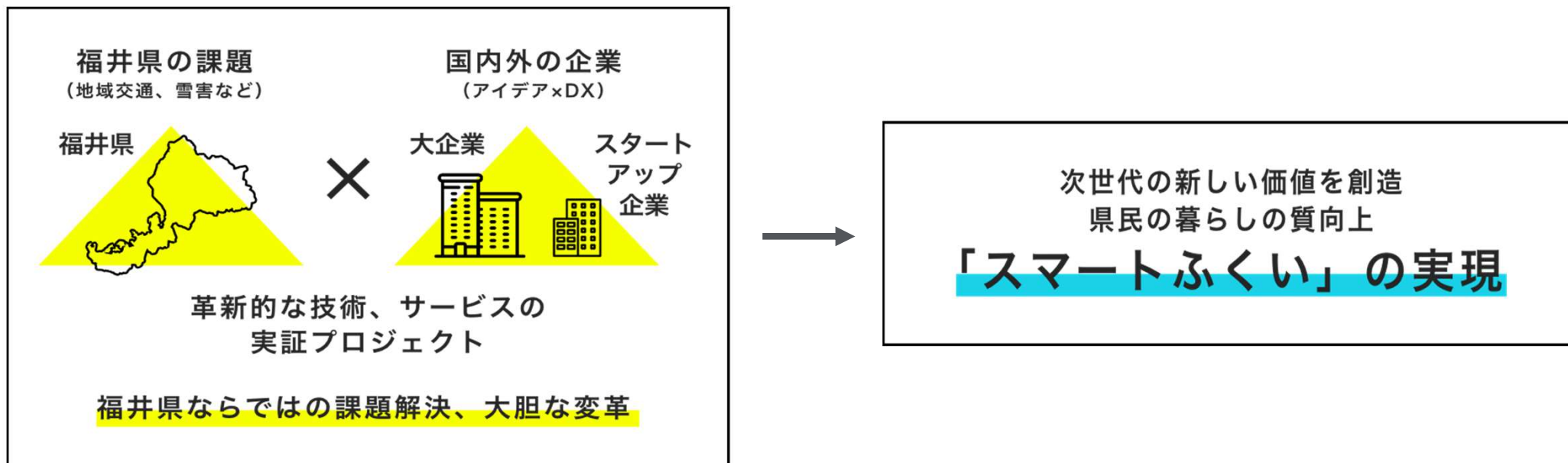
(日本海国土軸の中心、分散型国家、都市部至近)

□ まとまりの良いフィールド

(人口規模76万人・17市町とコンパクト、
幸福度ランキング4年連続全国1位、
高い三世帯同居・近居率による家族や地域つながり 等)

事業概要

本事業では、国内外の企業が地域と協働しながら取り組む革新的な技術・サービスの実証プロジェクトを誘致することで、地域課題の解決が行われ、福井を大胆に変革し、次の時代に新しい価値を創造することを目的とします。
さらに、プロジェクトを通じて未来技術を活用できる人材が育成・輩出され、福井の魅力がさらに新たな人を呼び込み、県民の誰もが安心して暮らしを楽しみ、県民の誇りとなる「福井モデル」の確立につながることを目指します。



9つのテーマ

事業者様には、県民のくらしの質を高める「スマートふくい」の実現に繋がる、9つのテーマのいずれかに沿って、事業のご提案をお願いしています。

交通



防災・環境



健康福祉



産業



農林水産



教育



行政



観光・文化



その他



テーマ1 “交通”

“交通”で市町から要望のある取組テーマと、利用可能な福井県の資源（アセット）をご紹介します。

市町から要望のある取組テーマ

- 利便性の高い交通手段の確保
- 新幹線駅からの二次交通と中山間地域の交通手段の確保
- 効率的な通行量調査及び調査データの有効活用
- いつも混雑している市民の憩いの場への移動実態の把握及び自家用車に替わる交通システム

資源（アセット）

- 実証フィールドの提供
- 地元関係機関（例：まちづくり会社や地元商店街、交通機関等）との連携
- その他提案者が求める県庁所有の情報やサービスなどのアセット

テーマ2“産業”

“産業”で市町から要望のある取組テーマと、利用可能な福井県の資源（アセット）をご紹介します。

市町から要望のある取組テーマ

- 地域産業におけるDX対応
- AIやICT等のデジタル技術を活用した、事業者間の技術格差の是正、受発注業務の効率化、市場開拓・販路開拓支援、リードタイムの短縮

資源（アセット）

- 実証フィールドの提供
- 地元関係機関（例：県内企業（中小企業者や共同組合等を含む）等）との連携
- 県民衛星画像の活用等
- その他提案者が求める県庁所有の情報やサービスなどのアセット

テーマ3 “行政”

“行政”で市町から要望のある取組テーマと、利用可能な福井県の資源（アセット）をご紹介します。

市町から要望のある取組テーマ

- 電子自治体の推進（例：行政手続の簡素化、SMSを活用した滞納整理等）
- 地域コミュニティにおけるDX推進
- 「関係人口×デジタル」による人の流れの創出・拡大

資源（アセット）

- 実証フィールドの提供
- 地元関係機関（例：県内企業、地域住民等）との連携
- ふるさと納税の寄附者情報などの関係人口に関するデータ（※提供方法は協議のうえ決定）
- その他提案者が求める県庁所有の情報やサービスなどのアセット

テーマ4 “防災・環境”

“防災・環境”で市町から要望のある取組テーマと、利用可能な福井県の資源（アセット）をご紹介します。

市町から要望のある取組テーマ

- 災害発生時の住民への情報伝達方法
- 漂着ごみの軽減・絶滅
- スマホアプリを通じた3R促進

資源（アセット）

- 実証フィールドの提供
- 地元関係機関（例：県内企業等）との連携
- 「ごみ収集日一覧」「ごみ分別情報一覧」などのオープンデータ
- その他提案者が求める県庁所有の情報やサービスなどのアセット

テーマ5 “農林水産”

“農林水産”で市町から要望のある取組テーマと、利用可能な福井県の資源（アセット）をご紹介します。

市町から要望のある取組テーマ

- 効率的な農地や農用地の現地把握手法の確立
- 持続的な農業の発展に資するネットワーク構築
- 持続的な鳥獣害被害軽減策の確立
- 鳥獣被害対策現場におけるDXの活用
- 中山間地の耕作放棄地対策

資源（アセット）

- 実証フィールドの提供
- 地元関係機関との連携（例：猟友会や各団体と連携したサポート体制の構築）
- 農地台帳システムや農地パトロールの関連資料の提供
- 県民衛星画像の活用等
- その他提案者が求める県庁所有の情報やサービスなどのアセット

テーマ6 “観光・文化”

“観光・文化”で市町から要望のある取組テーマと、利用可能な福井県の資源（アセット）をご紹介します。

市町から要望のある取組テーマ

- デジタル活用による観光地の混雑状況の把握とウェブでの情報発信

資源（アセット）

- 実証フィールドの提供
- 地元関係機関との連携
- その他提案者が求める県庁所有の情報やサービスなどのアセット

テーマ7 “健康福祉”

“健康福祉”で市町から要望のある取組テーマと、利用可能な福井県の資源（アセット）をご紹介します。

市町から要望のある取組テーマ

- 高齢者世帯の見守り支援

資源（アセット）

- 実証フィールドの提供
- 地元関係機関（例：緊急通報体制整備事業所、安心生活ネットワーク協力事業所、地域住民等）との連携
- その他提案者が求める県庁所有の情報やサービスなどのアセット

テーマ8 “教育”

“教育”で想定される取組例と、利用可能な福井県の資源（アセット）をご紹介します。

市町から要望のある取組テーマ

- 教育水準No.1の福井の教育水準をさらに向上させていく教育環境づくり
- 教職員の負担軽減につながる取り組み

資源（アセット）

- 実証フィールドの提供
- 地元関係機関との連携
- その他提案者が求める県庁所有の情報やサービスなどのアセット

5つのサポート

採択された事業者様には、5つのサポートをご用意しています。

①コーディネーターによる ハンズオン支援

採択プロジェクトに対し、各1名担当がつき、事業に関する様々な相談に応じます。

②認知度向上に向けた情報発信支援

公式WEBサイトや、プレスリリース・SNSを活用し事業内容のPRを行います。

③協力者や顧客等のマッチング支援

実証段階で必要となる協力者やフィールドのマッチングを支援します。

④実証実験・社会実装に係る 資金調達支援

本事業で使うことのできる補助金制度をご用意しています。

⑤福井県が持つアセットの活用

「データ連携基盤」「デジタルクーポンアプリ」「県民衛星データ」など行政が保有するアセットをご活用いただけます。

福井県が持つアセットの活用①

採択された事業者様には、福井県が持つアセットをご活用いただけます。

a. 県民向けサービス連携基盤

「インターネット上で提供されるサービスやアプリを連携させ、県民の利便性向上を図るツールとして導入する連携基盤を官民双方が利用できるよう開放し、新サービス創出の場としてご活用いただけます。

サービス間のデータ連携を簡易に実現するプラットフォーム

- 汎用的な A P I (別システムとの連携窓口) により接続するため、低コスト・短期間で連携
- サービス間の個人特定は、マイナンバーカードを活用した公的個人認証を利用
- 様々なシステムに分散したデータを必要な時に参照できるようにする仕組み



b. デジタルクーポンアプリ

福井県民の4割超がダウンロードし、5千店舗が参加する消費喚起ツール「ふく割」をご活用いただけます。

ふく割とは

ABOUT CAMPAIGN



2. CO-FUKUI 未来技術活用 プロジェクトの事業概要説明



福井県が持つアセットの活用②

採択された事業者様には、福井県が持つアセットをご活用いただけます。

c. 県民衛星データ

県民衛星「すいせん」に搭載したカメラから得られるデータを利用し、防災・土木管理・森林管理など幅広い分野でご活用いただけます。

福井県民衛星「すいせん」の仕様

望遠カメラで宇宙から地上を撮影

- ① **ガス・スラスタ・ノズル**
ガスを噴射して衛星の姿勢を制御します。
- ② **望遠鏡、パンクロ・マルチ・スペクトル・カメラ**
宇宙から地上を撮影する光学カメラを搭載。2.5m分解能(2.5m四方が何色か判別)の写真を撮影可能です。
- ③ **サン・センサ**
太陽の光を検知し太陽の位置を把握。衛星の姿勢制御に利用します。
- ④ **スター・トラッカ**
星の位置を検出し、衛星の姿勢(向き)を推定します。
- ⑤ **太陽電池セル**
太陽光を電力に変換する装置。衛星の表面に400枚以上の太陽電池セルが貼り付けられています。
- ⑥ **Xバンド・アンテナ**
撮影した衛星画像を地上に送信します。
- ⑦ **Sバンド・アンテナ**
地上とデータの送受信を行います。

大きさ	約60x60x80cm	衛星高度	585 km, 太陽同期準極軌道
重量	約100kg	スペクトルバンド	青, 緑, 赤, レッドエッジ, 近赤外
地上分解能	2.5m/pixel	撮影幅	55km以上

d. その他

このほか、行政が保有するアセット(例:農地台帳システムや農地パトロール関連資料など)を活用したい場合にはご相談ください。

用途	住所	面積	所有者	筆種
1	福井市東区太田町既116-1	0.942	宇田 高博	農地
2	福井市東区太田町既100-2	1.420	宇田 高博	農地
3	福井市東区太田町既100-3	6.902	宇田 高博	農地
4	福井市東区太田町既100-4	1.183	宇田 高博	農地
5	福井市東区太田町既100-5	5.900	宇田 高博	農地
6	福井市東区太田町既100-6	1.183	宇田 高博	農地
7	福井市東区太田町既100-7	5.208	宇田 高博	農地
8	福井市東区太田町既100-8	5.088	宇田 高博	農地
9	福井市東区太田町既100-9	2.200	宇田 高博	農地
10	福井市東区太田町既100-10	5.239	宇田 高博	農地
11	福井市東区太田町既100-11	6.891	宇田 高博	農地
12	福井市東区太田町既100-12	8.103	宇田 高博	農地
13	福井市東区太田町既100-13	1.048	宇田 高博	農地
14	福井市東区太田町既100-14	3.603	宇田 高博	農地
15	福井市東区太田町既100-15	9.420	宇田 高博	農地

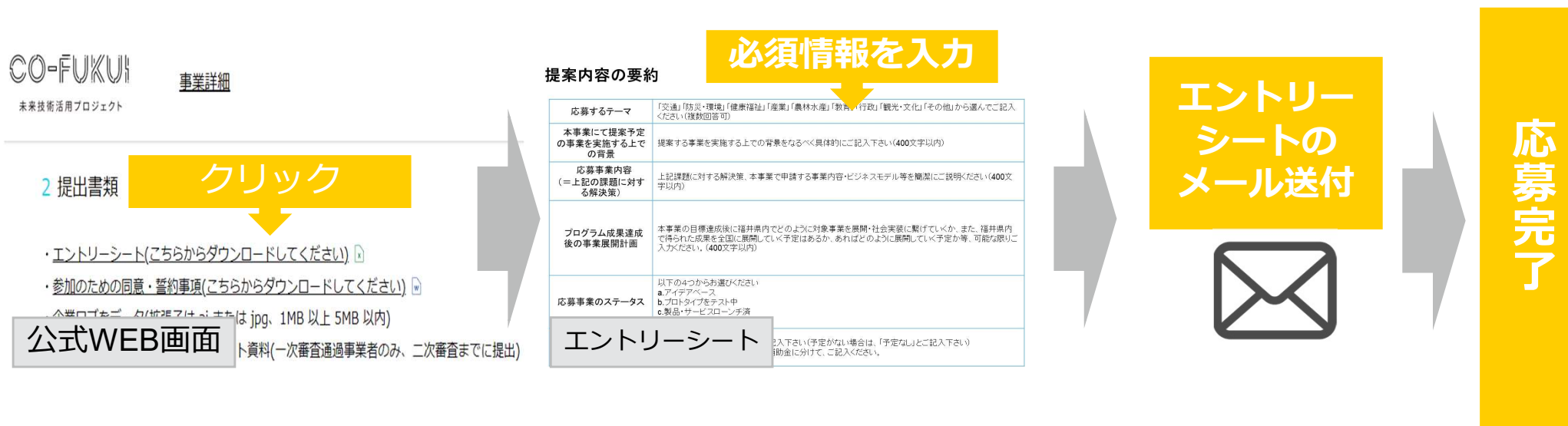
2. CO-FUKUI 未来技術活用プロジェクトの事業概要説明



応募方法

「CO-FUKUI 未来技術活用プロジェクト」**公式WEBサイトよりエントリーシート**をダウンロードのうえ、ご記入いただき、**事務局宛にメールにて送付**ください。

なお、ご応募いただく際には、事前に上記公式WEBサイトの「事業詳細」をご覧ください、その他注意事項等についてご確認ください。



応募期間は**7月31日(日) 23:59**までです。
一次審査結果は、8月中旬にご連絡させていただきます。

実証事業説明資料

エントリーシートには以下の（ア）～（カ）の内容を記載してください。

- （ア）応募するテーマ
 - （イ）本事業にて提案予定の事業を実施する上での背景
 - （ウ）応募事業内容（＝上記の課題に対する解決策）
 - （エ）プログラム成果達成後の事業展開計画
 - （オ）応募事業のスタートス
 - （カ）補助金の概算金額
- 上記の内容が含まれているものであれば、既存資料の活用も可能です。また資料が複数に分かれていても問題ありません。
 - エントリーシートは、**パワーポイント形式で10MB程度**の状態で、メールにてご提出ください。
- ※エントリーシートのメール送付をもって応募が完了します。**

【メールの宛先】 CO-FUKUI 未来技術活用プロジェクト運営事務局
co-fukui@tohmatu.co.jp

審査基準

福井県庁関係者および外部有識者で構成される審査委員会では、5つの視点で審査いたします。

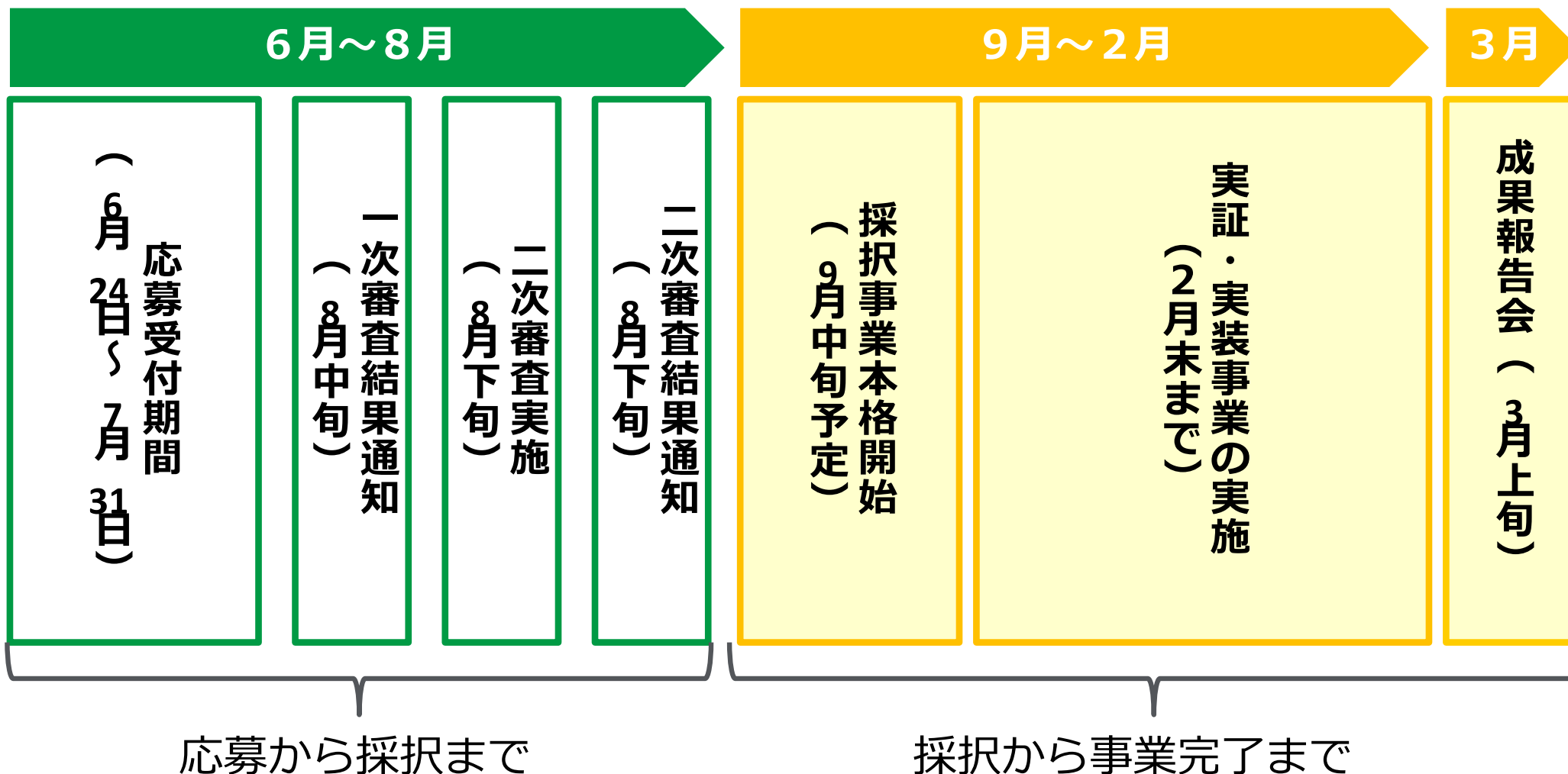
- ✓ 地域課題解決へのインパクト：ソリューションが実装されることにより、**福井県の課題解決**が期待できるか
- ✓ 福井県における中長期でのサービス継続性：プログラム後も、**福井県内に根付くことが期待**される事業か
- ✓ 経営者の熱意・コミットメント：提案者・経営者に取り組意欲があり、事業に対して**高いコミットメントレベル**が期待できるか
- ✓ 実行性・具体性：事業プランが事業や経営者及びチームの資質、福井県内のアセットを踏まえて**実現可能性が高い**か
- ✓ 独自性・話題性：課題を解決するソリューションに**新しい視点や工夫・アイデア**が盛り込まれているか

2. CO-FUKUI 未来技術活用 プロジェクトの事業概要説明



応募から事業終了までのスケジュール

応募から事業終了までのスケジュールは以下の通りです。









3. 昨年度のCO-FUKUI 未来技術活用プロジェクトの実施状況



昨年度採択事業者のご紹介

昨年度採択した6社の事業者様をご紹介します。

会社名	概要
 CyberAgent	行政HPのデータ解析を通じたホームページの最適化、県民の政策ニーズ分析
 DoctorMate	介護施設における夜間の効率的なオンコール対応及び新たな救急搬送モデルの構築
 Spectee	ビッグデータAI分析による大雪時の車両滞留早期検知
 BEBRIDGE	ARを活用した福井エリアの回遊性向上と地域づくり
 おてつたび	Webプラットフォーム“おてつたび”を活用した関係人口創出と、地域資源の見える化
 A10 Lab	習慣化アプリ「みんなチャレ」を活用した親子でフレイル予防プログラム

✓本事業での実証の後、**直ちに実装に繋がった取組み**もございます。

昨年度採択事業者のご紹介

- 昨年度実証事業に参加した事業者の皆さまからは以下のようなコメントをいただきました。

ハンズオン支援

- ✓福井県に間に入って頂くことで、**多様な関係者様との調整をスピーディー**に実施いただけただ点が非常に良かった。（ドクターメイト様）
- ✓全国紙、地元紙などに取り上げて頂き、**弊社や弊社事業の認知が向上**するとともに、データだけでは見えない、**関係者の声などの情報**を入手できた点も非常に助かった。（Spectee様）

福井県 特有の要素

- ✓**海産物や豊かな自然、活発な地場産業、農林水産業**、新幹線開通を機とする**観光業の盛り上げ**など、福井県の特徴と弊社のサービスとの親和性を感じることができた。（おてつたび様）
- ✓実証期間が冬の時期であり、**雪国の特徴**も経験でき、冬季のみんチャレの取り組み状況についても検証できて良かった。（エーテンラボ様）

補助金による支援

未来技術活用プロジェクト誘致補助金

地域と共に取り組む革新的な技術やサービスの社会実装に係る経費の一部を支援します。

■ 上限 : 1件につき **300万円**

■ 補助率 : **1/2以内**

■ 対象経費 : **謝金、旅費、消耗品費、印刷製本費、通信運搬費、広告料、手数料、保険料、委託費、使用料及び賃借料**

■ 必要書類 : **交付申請書、実施計画書、収支予算書、概要図、添付図面（施設図、実証実験エリアが分かる図等）、参考資料等**

※補助金の詳細については、「未来技術活用プロジェクト誘致補助金実施要領」等をご参照ください。

5. 質疑応答

説明は以上です。質問を承ります。



ご質問は「Q&A」ボタンより、ご質問をご入力の上、**「匿名で送信」**ください。